

ثم نختار R ونكرر ماسبق للجهة اليمنى للمقطع .
ثم Enter ثم Enter ثم Enter ثم Enter حتى يتم حفظ
التعديلات في نفس المقطع ثم ينتهي الأمر .

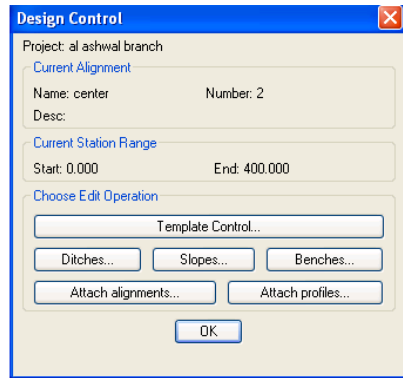
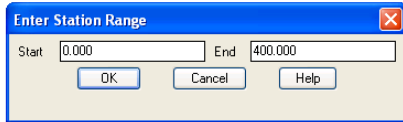
ندخال باقي خواص المقطع العرضي من Ditches و Side Slope و Benches و ربط التوسعات :

باستخدام الأمر:-

Edit design control ← Design control ← Cross Section

ثم نحدد المسار إن طلب ثم Ok.

تظهر نافذة تعرض رقم المحطة من بداية المسار إلى نهايته ثم Ok.

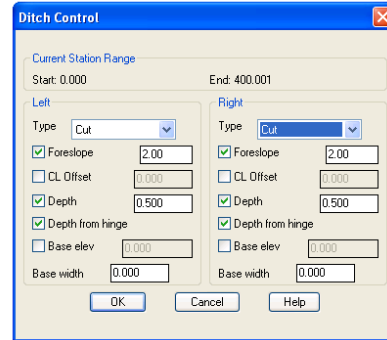
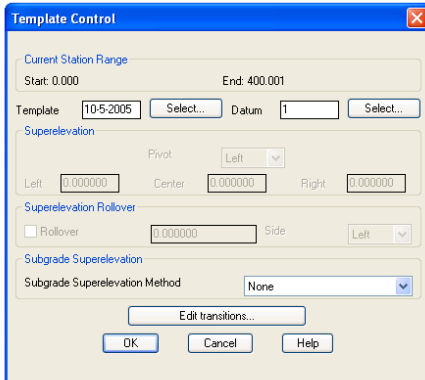


تظهر نافذة التصميم Design control نختار الأمر:-

Template control وأمام الأمر Template نختار Select ونحدد ال (Template) الخاص بنا ثم نختار Ok.

ثم نختار الأمر:-

← Ditch control:- تظهر النافذة الخاصة بالأمر ثم أمام Left من قائمة Type نختار Cut وباقي الأوامر نملأها من الرسمة المجاورة.

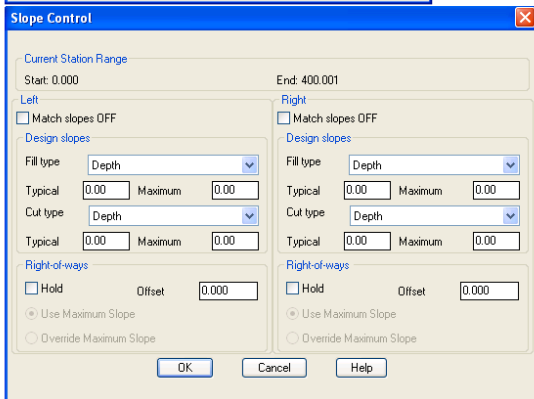


ثم نختار الأمر:-

← Slope control:-

نختار الخيار Depth ثم OK .

بحيث علية في ت حدد الميول الجانبية للقطع والردم للتربة.



م/ فواز احمد محمد
العنسي

تأليف : 73627831